



- Erstausgabe -

Missa brevis in A

Kyrie eleison

Franz Xaver Brixi

Allegro

Violine I *f* *p* *f* *tr*

Violine II *f* *p* *f*

Allegro
Tutti f

Sopran
Ky - ri - e e - lei - son, e - lei - son, e - lei - son, e - lei - son,

Alt
Tutti f
Ky - ri - e e - lei - son, e - lei - son, e - lei - son, e - lei - son,

Tenor
Tutti f
Ky - ri - e e - lei - son, e - lei - son, e - lei - son,

Bass
Tutti f
Ky - ri - e e - lei - son, e - lei - son, e - lei - son,

Orgel *f*

Violoncello

5

VI. I *p* *f*

VI. II *p* *f*

S.
Ky - ri - e e - lei - son, e - lei - son, e - lei - son,

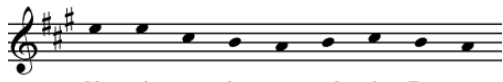
A.
Ky - ri - e e - lei - son, e - lei - son, e - lei - son,

T.
Ky - ri - e e - lei - son, e - lei - son, e - lei - son,

B.
Ky - ri - e e - lei - son, e - lei - son, e - lei - son,

Org.

Vc.



Glo - ri - a in ex - cel - sis De - o

Gloria

Allegro

Violine I



Violine II



Allegro

Sopran



Et in ter - ra pax, pax ho-mi - ni - bus bo - nae vo - lun -

Alt



Et in ter - ra pax, pax ho-mi - ni - bus bo - nae vo - lun -

Tenor



Et in ter - ra pax, pax ho-mi - ni - bus bo - nae vo - lun -

Bass



Et in ter - ra pax, pax ho-mi - ni - bus bo - nae vo - lun -

Allegro

Orgel



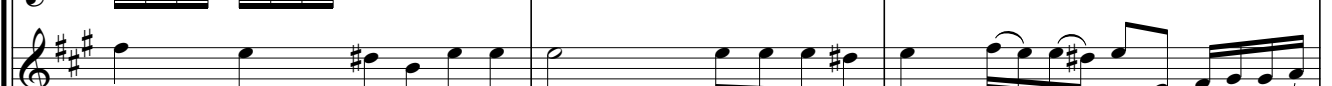
Violon-
cello



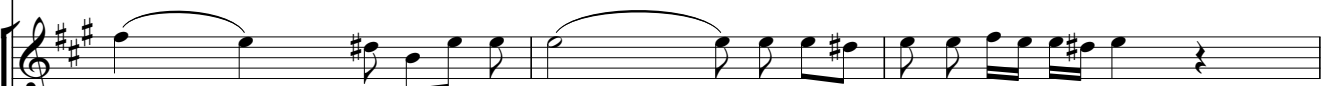
VI. I



VI. II



S.



ta - - tis, bo - nae vo - lun - ta - tis. Lau-da - mus te.

A.



ta - - tis, bo - nae vo - lun - ta - tis. Lau-da - mus te.

T.



ta - - tis, bo - nae vo - lun - ta - tis. Lau-da - mus te.

B.



ta - - tis, bo - nae vo - lun - ta - tis. Lau-da - mus te.

Org.



Vc.



42

VI. I

VI. II

S.

A.

T.

B.

Org.

Vc.

tris, De - - - i Pa - tris. A - men, a - men, a - men.

glo-ri-a De - i Pa - - - tris. A - men, a - men, a - men, a - men.

Cum San-cto Spi ri - tu, in glo-ri-a De-i Pa-tris. A - men, a - men.

Cum San-cto Spi ri - tu, in glo-ri-a De - i Pa - tris. A - men, a - men, a - men.

Credo

Cre - do in u - num De - um

Allegro

Violine I

Violine II

Allegro
[Solo]*

Sopran

Alt

Tenor

Bass

Allegro

Orgel

Violoncello

Pa-trem o - mni - po - ten - tem, fa - cto - rem cae - li et ter - rae, vi - si-bi-li-um o-mni - um et

Pa-trem o - mni - po - ten - tem, fa - cto - rem cae - li et ter - rae, vi - si-bi-li-um o-mni - um et

Pa-trem o - mni - po - ten - tem, fa - cto - rem cae - li et ter - rae, vi - si-bi-li-um o - mni-um

Pa-trem o - mni - po - ten - tem, fa - cto - rem cae - li et ter - rae, vi - si-bi-li-um o - mni-um

* Zur Vermeidung des a' im Chorsopran können die Takte 1-6 ad lib. von den Solisten gesungen werden.

60

VI. I

VI. II

S.

A.

T.

B.

Org.

Vc.

sae - cu - li. A - - - men, a - men, a - men.

sae - cu - li. A - - - men, a - men, a - men.

sae - cu - li. A - - - men, a - men.

sae - cu - li. A - - - men, a - - - - - men.

Sanctus

Andante

Violine I

Violine II

Andante
Solo

Sopran

Alt

Tenor

Bass

Andante

Orgel

Violoncello

mf

mf

San - - - ctus, San - - - - - ctus,

San - - - ctus, San - - -

San - - - ctus, *Solo*

Solo

mf

San-

Benedictus

Larghetto

Violine I

Violine II

Larghetto

Orgel

Violoncello

7

tr

p

VI. I

VI. II

p

S.

A.

Solo

Be - ne - di - ctus qui ve - - nit, qui ve -

Org.

Vc.

p

14

VI. I

VI. II

Solo

S.

Be - ne - di - - ctus qui ve - - nit, qui ve - nit, qui ve -

A.

nit, qui ve -

Org.

Vc.

Agnus Dei

Larghetto

Violine I

Violine II

p

Larghetto

Solo

Sopran

A-gnus De - i, qui tol - lis pec - ca - ta mun - di, qui tol - lis pec -

Solo

Alt

A-gnus De - i, qui tol - lis pec - ca - ta mun - di, qui tol - lis pec -

Tenor

Solo

Bass

...qui tol - lis pec - ca - - -

Larghetto

p

Orgel

Violoncello

8

VI. I

VI. II

f

S.

A.

T.

B.

ca - ta mun - di, pec - ca - ta mun - di.

ca - ta mun - di: mi - se - re - re no - bis.

- ta mun - di: mi - se - re - re no - bis.

Org.

Vc.

f